

产品名称及型号

微片激光器

产品标准和所处行业地位

中科原子微片激光器是基于半导体激光泵浦的被动调Q激光器，具有结构紧凑、单脉冲能量稳定、脉冲宽度窄、光束质量好等优点。



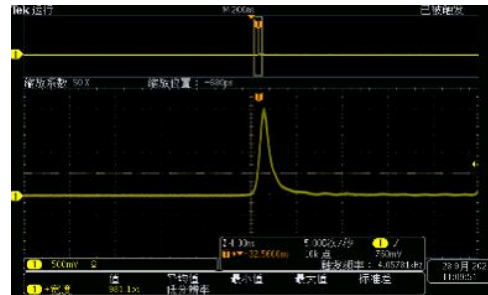
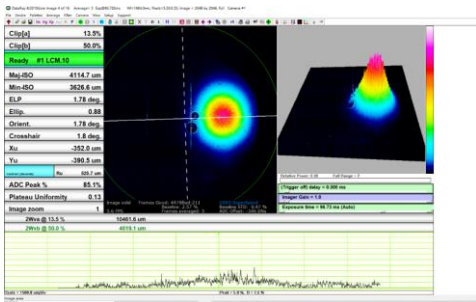
产品特点

- ✧ 内置 TEC 制冷器
- ✧ 全密闭充气结构，可靠性高
- ✧ 光束模式 TEM₀₀
- ✧ 较宽的工作温度范围，适用于极端环境
- ✧ 脉宽窄
- ✧ 采用稳频技术，频率无跳动

核心参数

中心波长 (nm)		1064	532	355	266
脉冲宽度 (ns)		<1			
脉冲重复频率 (KHz)		<10			
全发散角 (Typ/mrad)	水平@1/e ²	<14	<8		
	竖直@1/e ²	<14	<8		
单脉冲能量 (μJ)		>100	>50	>20	>5
功率稳定性		±1%			
偏振方向		水平	竖直	水平	水平
圆度		>90%			/

产品测试数据



脉宽测试： $< 1\text{ns}$

光斑：符合高斯分布

稳定性测试： $\text{RMS} < 1$

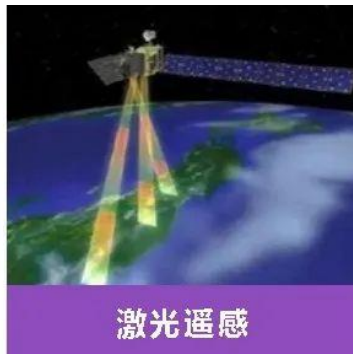
功能及应用

中科原子微片激光器采取充气全密闭设计，输出波长 1064nm/532nm/355nm/266nm 可定制。可靠性符合军工要求，适合分析仪器、激光加工等行业的 OEM 应用。

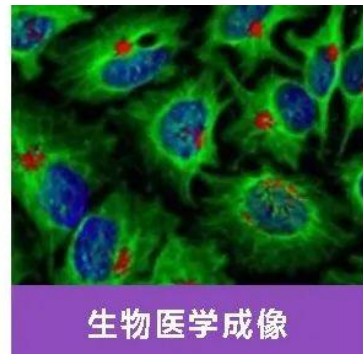
相关应用领域



国防军工



激光遥感



生物医学成像